

de la cèl·lula a facebook

evolucionen igual els éssers vius
i les xarxes socials?

evolucionar significa fer-se més complex?
només el que té vida evoluciona?

convidats:

Ricard Solé (Universitat Pompeu Fabra)

Laboratori de sistemes complexos

Juli Peretó (Institut Cavanilles,
Universitat València)

Dept. bioquímica i biologia molecular

lloc:

L' Entresòl de La Pedrera
de Caixa Catalunya

c/ Passeig de Gràcia, 92

9 de juny 2009
19:30

café
científic

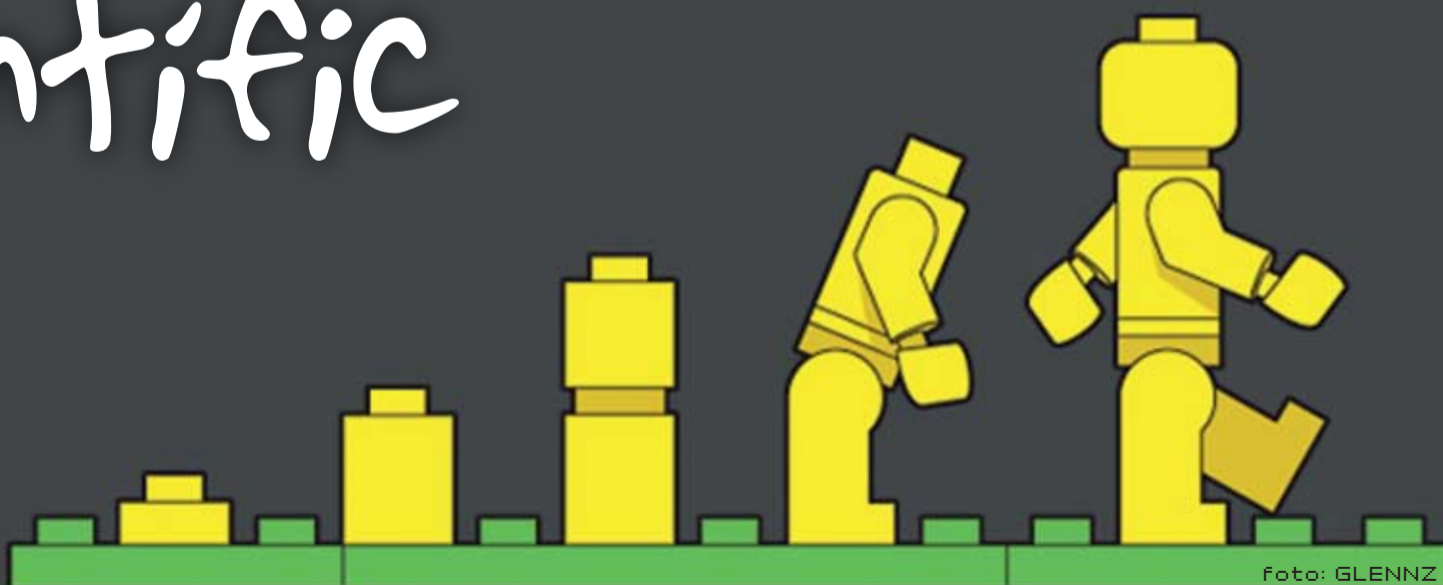


Foto: GLENNZ



CAIXA CATALUNYA
OBRA SOCIAL



MINISTERIO
DE CIENCIA
E INNOVACIÓN



de la cèl·lula a facebook

café
científic



CAIXA CATALUNYA
OBRA SOCIAL



DEPARTAMENT D'INNOVACIÓ I
RECERCA



evolucionen igual els éssers vius
i les xarxes socials?

evolucionar significa fer-se més complex?
només el que té vida evoluciona?

convidats:

Ricard Solé (Universitat Pompeu Fabra)

laboratori de sistemes complexos

Juli Peretó (Institut Cavanilles,
Universitat València)

Dept. bioquímica i biologia molecular

lloc:

**L'Entresòl de La Pedrera
de Caixa Catalunya**

c/ Passeig de Gràcia, 92

9 de juny 2009

19:30